



Förtydligande förvaring delar i bil och vagn

Skrivning Utgåva 5.4

24. Egenkontroll av utfört arbete – under produktion

Beskrivning

Egenkontroll av utfört arbete innebär att skadereparationen ska följas upp på de kravpunkter som listas nedan. Egenkontroll ska genomföras på varje arbete.

Krav om två oanmälda kontroller per reparatör/lackerare och år på fordon under reparation som ska utföras av oberoende extern kontrollant. Dock högst 50 kontroller per år och anläggning. Observera att antalet stickprov bygger på en formell och inte på individnivå.

(Införs 2022-01-01, måste vara uppfyllda från 2023-01-01)

Kravpunkter

Egenkontroll gällande förutsättningar för reparation, det vill säga service- och reparationsanvisningar enligt fordonstillverkarens aktuella anvisningar avseende:

- fackmässighet
- riktningar/konturriktigt
- passform
- spaltmått
- lackkvalitet
- slipningar
- att man följt fordonstillverkarnas aktuella reparationsanvisningar
- maskeringar
- färgryk
- reservdelar
- skydd av bil (till exempel sittskydd, rattskydd, fotskydd)

Skrivning Utgåva 5.6

24. Intern egenkontroll under produktion

Beskrivning

Egenkontroll av utfört arbete innebär att skadereparationen ska följas upp på de kravpunkter som listas nedan. Egenkontroll ska genomföras på varje arbete.

Kravpunkter

Egenkontroll gällande förutsättningar för reparation, det vill säga i första hand tillverkarens service- och reparationsanvisningar avseende:

- riktningar/konturriktigt
- passform
- spaltmått
- slipningar
- att man följt fordonstillverkarnas aktuella reparationsanvisningar
- maskeringar
- reservdelar
- skydda kundens egendom, miniminivå:
 - interiört fordonsskydd skall användas (sittskydd, fotskydd, rattskydd)
 - förvaring av delar så att kundens egendom ej skadas eller smutsas ner

Tillåtet

- I bilens **kupé** får enbart delar förvaras som ryms i en låda/burk som förvaras på bilens golv, ställd på ett **golvskydd**.
- Delar får förvaras i bilens **bagageutrymme** om förvaringen sker på ett sådant sätt att både bil & delar skyddas från yttre åverkan eller riskerar att skada/ smutsa ner bilens interiör
- Då delar förvaras i **vagn** skall samma försiktighetsåtgärder tas
- Delar som förvaras i **lokalen** skall skyddas från direkt yttre åverkan så som svets-sprut, slipdamm
- Större delar så som höljen rekommenderas att förvaras på ställningar där armarna är beklädda med vaddering

Ej tillåtet

- Delar ståendes/liggandes i något av bilens säten
- Delar som ligger **staplade** på varandra där risk finns att delarna deformeras eller skadas vid förvaring
- Vagnar/delar liggandes direkt på arbetsplatsen oskyddade mot yttre åverkan så som damm, svets/slip

Tillåtet



På kupégolvet



På skyddsplast i bagaget

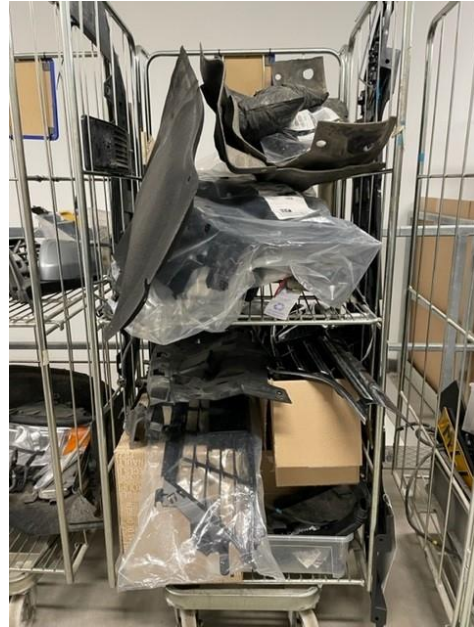


På skyddsplast i bagaget

Tillåtet



I vagn på avskild plats



I vagn på avskild plats



I vagn på avskild plats



I vagn på avskild plats

Ej tillåtet



Risk för nötskador eller skador på bilens interiör



Vagnen står på arbetsplatsen och ej skyddad från svets sprut/slipdamm



Risk för nötskador eller skador på bilens interiör